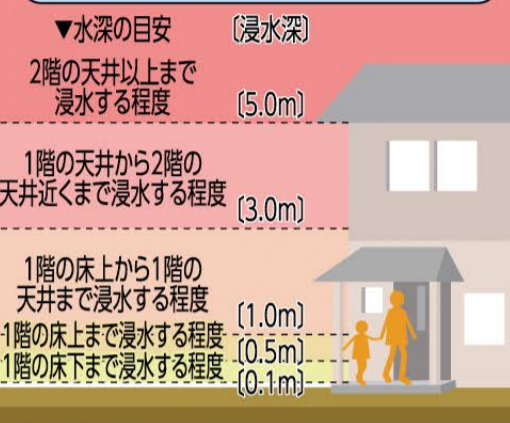


# 洪水ハザードマップ (集中豪雨版) Flood Hazard Map (Localized Torrential Rain)

## 想定される浸水深



中小河川の洪水による浸水が想定される範囲

凡例 Legend	
	避難所名 Evacuation Shelter
	土のうステーション Sandbag Base
	海拔(標高) Height above Mean Sea Level
	水位計 Water Level Gauge
	雨量計 Rain Gauge
	ライブカメラ Live Camera
	アンダーパス Underpass

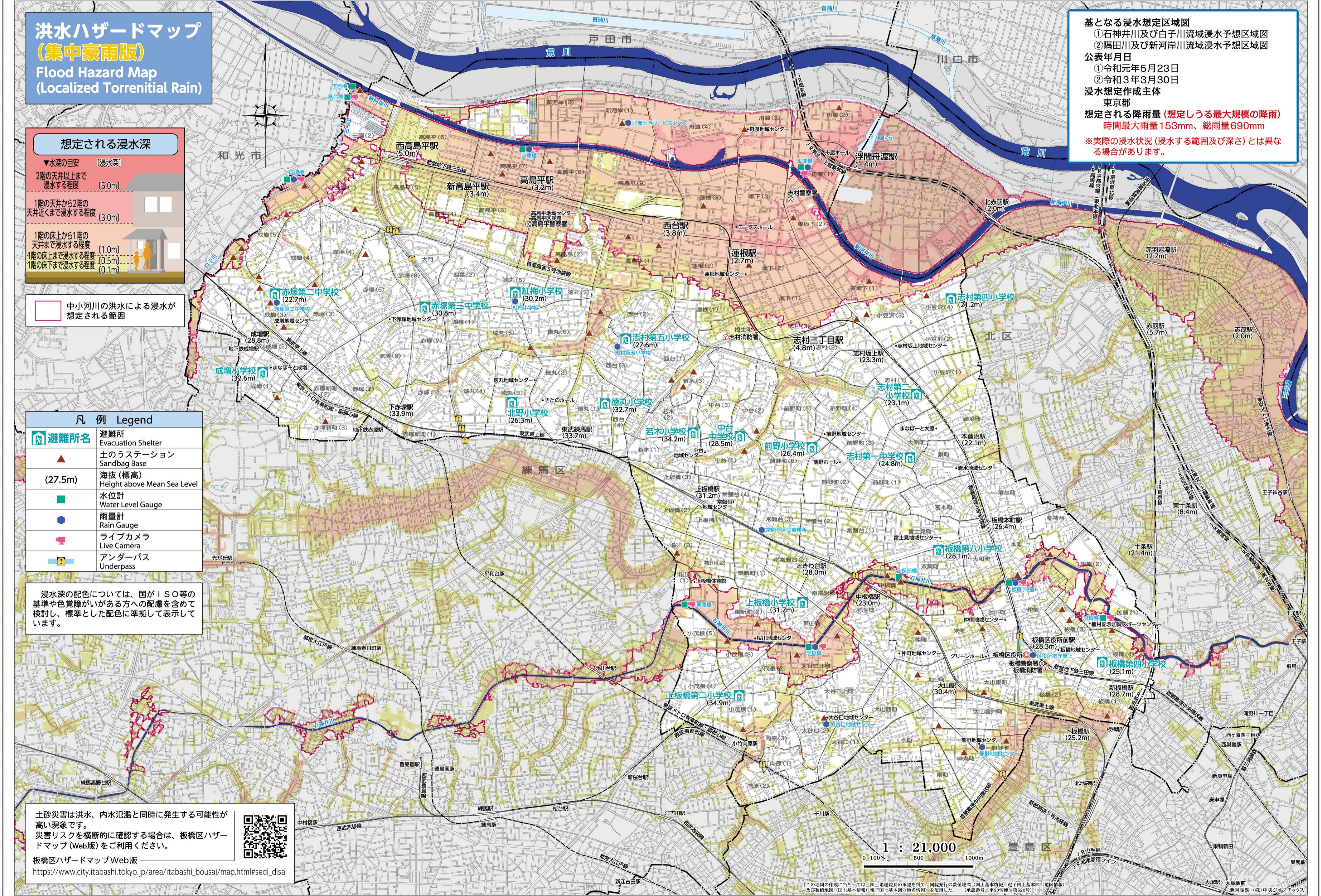
浸水深の配色については、国がISO等の基準や色覚障がいがある方への配慮を含めて検討し、標準とした配色に準拠して表示しています。

土砂災害は洪水、内水氾濫と同時に発生する可能性が高い現象です。災害リスクを横断的に確認する場合は、板橋区ハザードマップ(Web版)をご利用ください。

板橋区ハザードマップWeb版  
[https://www.city.itabashi.tokyo.jp/area/itabashi\\_bousai/map.html#sedi\\_disa](https://www.city.itabashi.tokyo.jp/area/itabashi_bousai/map.html#sedi_disa)



基となる浸水想定区域図  
 ①石神井川及び白子川流域浸水予想区域図  
 ②隅田川及び新河岸川流域浸水予想区域図  
 公表年月日  
 ①令和元年5月23日  
 ②令和3年3月30日  
 浸水想定作成主体  
 東京都  
 想定される降雨量(想定しうる最大規模の降雨)  
 時間最大雨量153mm、総雨量690mm  
 ※実際の浸水状況(浸水する範囲及び深さ)とは異なる場合があります。



1 : 21,000  
 0 100 500 1000m

この地図の作成に当たっては、国土院院長の承認を得て、同院発行の数値地図(国土基本情報)電子国土基本図(地図情報)及び数値地図(国土基本情報)電子国土基本図(地名情報)を使用した。(承認番号:平30情使-第620号) 地図調整(株)中央ジオマテックス