
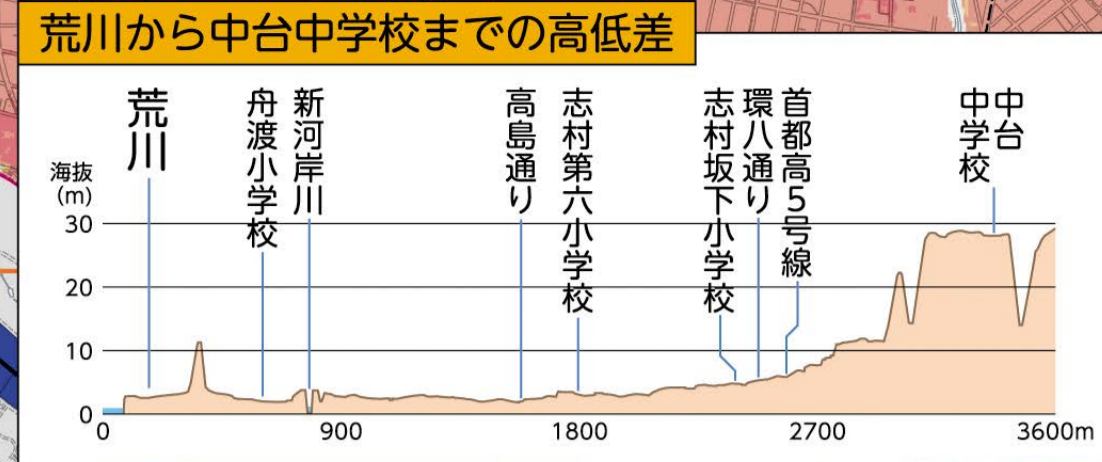


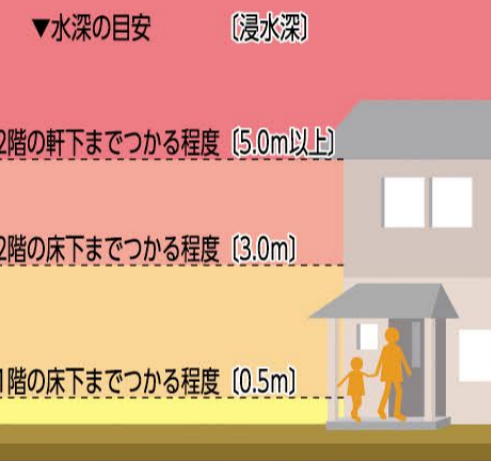
# 洪水ハザードマップ (荒川氾濫版) Flood Hazard Map (Flood of Arakawa River)

※下記の区域は早期立ち退き避難が必要です。

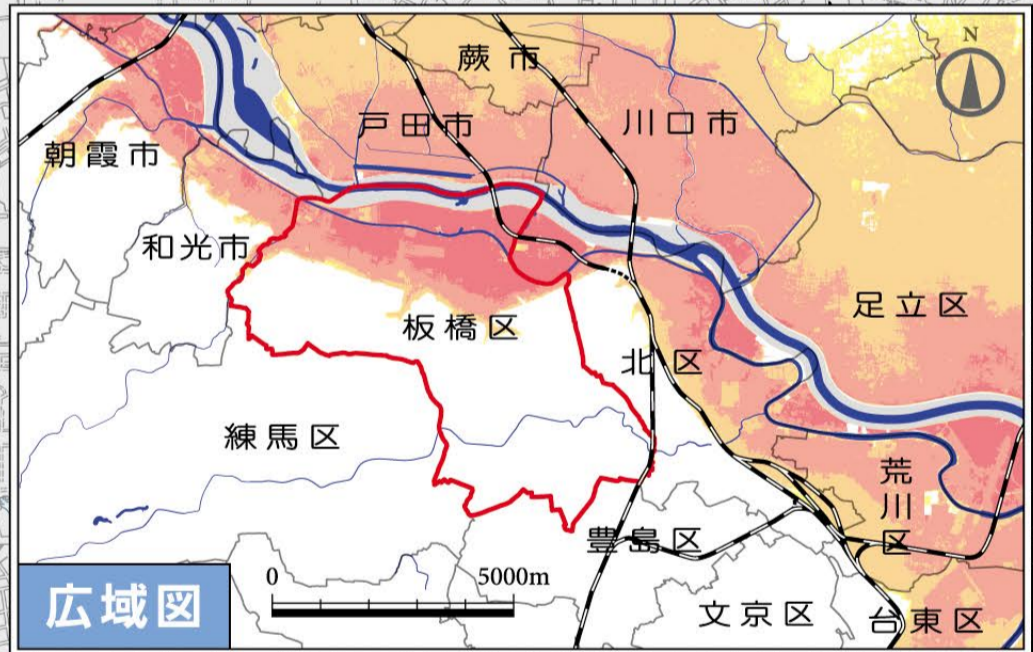
 家屋倒壊等氾濫想定区域(氾濫流) 氾濫流の直撃により、標準的な木造家屋の倒壊等をもたらすような氾濫が想定される区域



## 想定される浸水深



浸水深の配色については、国がISO等の基準や色覚障がいがある方への配慮を含めて検討し、標準とした配色に準拠して表示しています。




## 水害時の問い合わせ先

|           |           |
|-----------|-----------|
| 板橋区防災センター | 3579-2211 |
| 板橋消防署     | 3964-0119 |
| 志村消防署     | 5398-0119 |
| 板橋警察署     | 3964-0110 |
| 志村警察署     | 3966-0110 |
| 高島平警察署    | 3979-0110 |

|                   |  |                        |
|-------------------|--|------------------------|
| り災証明の発行に関すること     | 危機管理部防災危機管理課<br>※水害の場合。火災の場合は所管する消防署です。  | 3579-2154              |
| 土のう、雨水ますに関すること    | 南部土木サービスセンター(環八以南)<br>北部土木サービスセンター(環八以北) | 3579-2508<br>5398-7333 |
| 下水、マンホールに関すること    | 東京都下水道局西部第二下水道事務所 板橋出張所                  | 5965-2161              |
| 被災家屋等の消毒方法等に関すること | 生活衛生課                                    | 3579-2335              |

土砂災害は洪水と同時に発生する可能性が高い現象です。災害リスクを横断的に確認する場合は、板橋区ハザードマップ(Web版)をご利用ください。

板橋区ハザードマップWeb版  
[https://www.city.itabashi.tokyo.jp/area/itabashi\\_bousai/map.html#flood](https://www.city.itabashi.tokyo.jp/area/itabashi_bousai/map.html#flood)



### 凡例 Legend

|   |   |
|---|---|
|    | 避難所名<br>避難所 第1段階(氾濫警戒)<br>Evacuation Shelter Level 1 (warning on flood) |
|    | 避難所名<br>避難所 第2段階(氾濫危険)<br>Evacuation Shelter Level 2 (flood hazard)     |
|    | 区役所<br>City Office  |
|    | 警察署<br>Police Station   |
|    | 消防署<br>Fire Station   |
| (27.5m)   | 海拔(標高)<br>Height above Mean Sea Level                                   |
|  | 水位観測所<br>Water Level Station  |
|  | ライブカメラ<br>Live Camera   |

※土砂災害警戒情報が発表されていない場合のみ開設します

基となる浸水想定区域図  
 荒川水系荒川洪水浸水想定区域図  
 公表年月日 平成28年5月30日  
 浸水想定作成主体 国土交通省関東地方整備局  
 想定される降雨量 (想定しうる最大規模の降雨)  
 荒川流域72時間雨量632mm  
 ※実際の浸水状況(浸水する範囲及び深さ)とは異なる場合があります。

この地図の作成に当たっては、国土地理院長の承認を得て、同院発行の数値地図(国土基本情報)電子国土基本図(地図情報)及び数値地図(国土基本情報)電子国土基本図(地名情報)を使用した。(承認番号:平30特産第620号) 地図調整(株)中央ジオマテックス